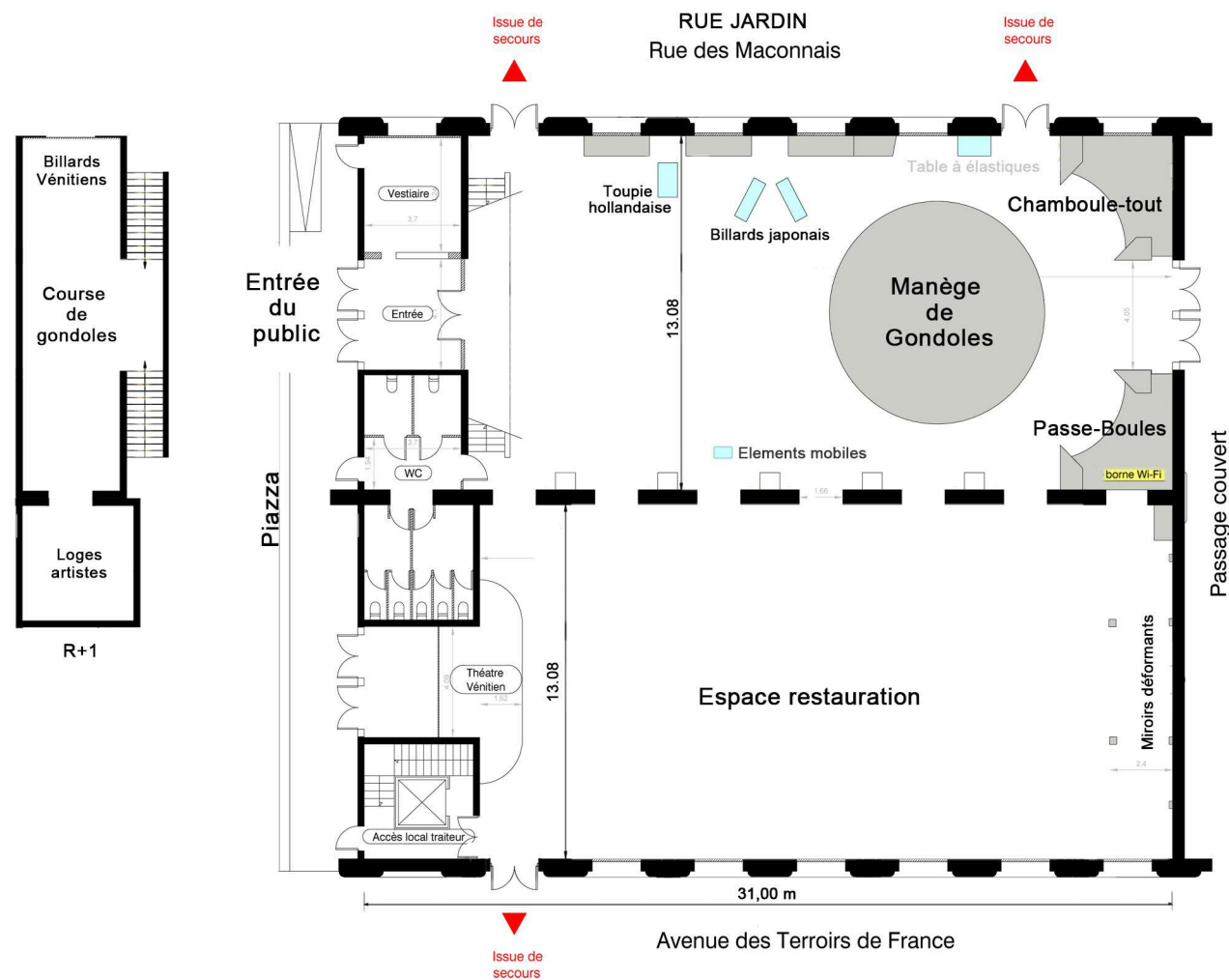




**CARACTÉRISTIQUES** Surface : 800 m<sup>2</sup> Capacité maximum : 600 personnes

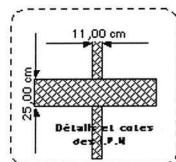
Hauteur sous poutres : +/- 4,5m Faîtage : 9,5 m

Entrée : 10 rue Lheureux

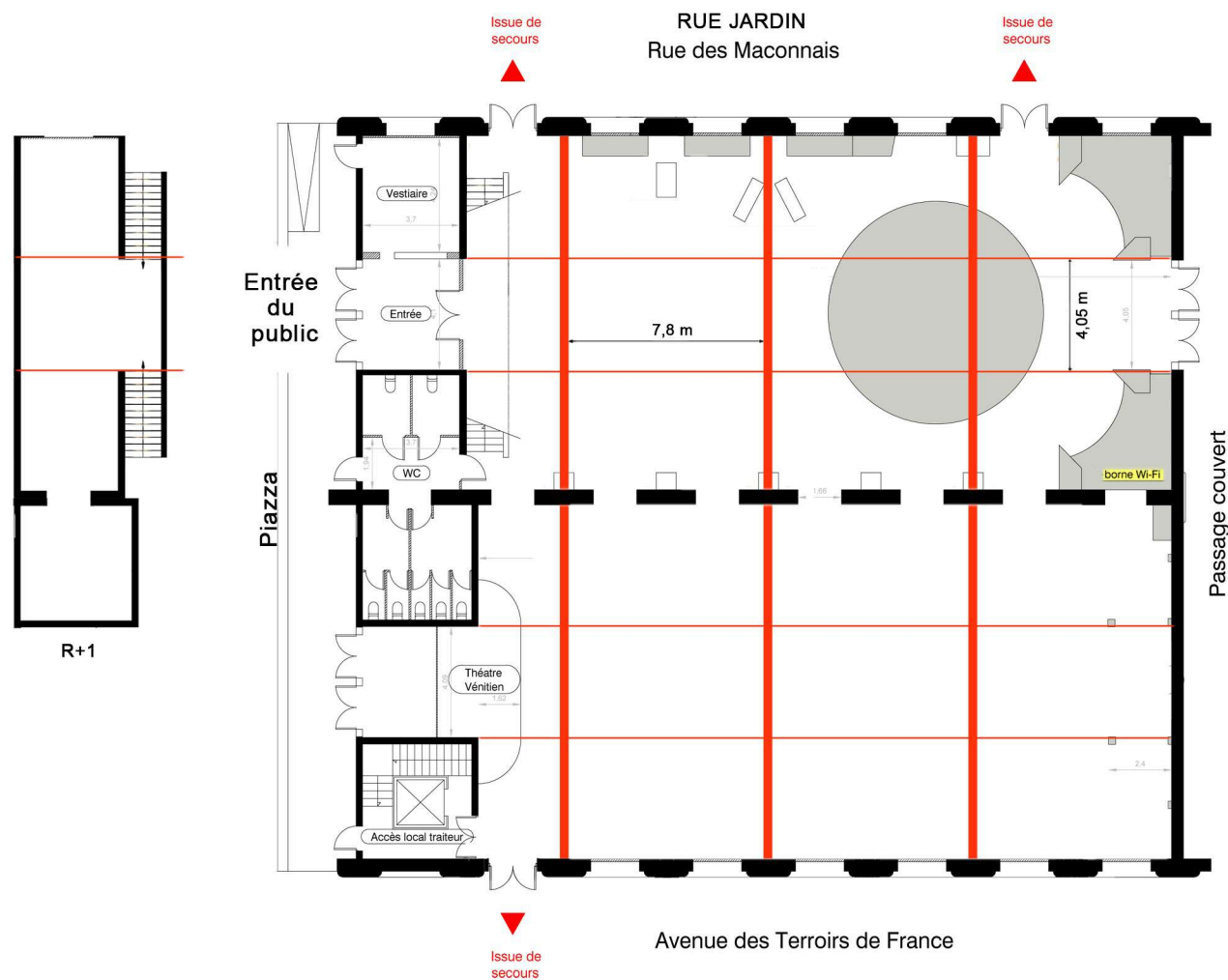




## POUTRAISON



Capacité maximum de résistance et d'accroche  
des I.P.N au mètre linéaire  
en Longitudinales = 500 Kg  
en Transversales = 250 Kg





## SONORISATION Pour soirées, conventions et soirées dansantes

### Diffusion :

Enceintes D.A.S

Enceintes BOSE

### Sources :

1 Lecteur CD

1 Lecteur USB

1 Micro HF

1 Mini-jack pour MP3

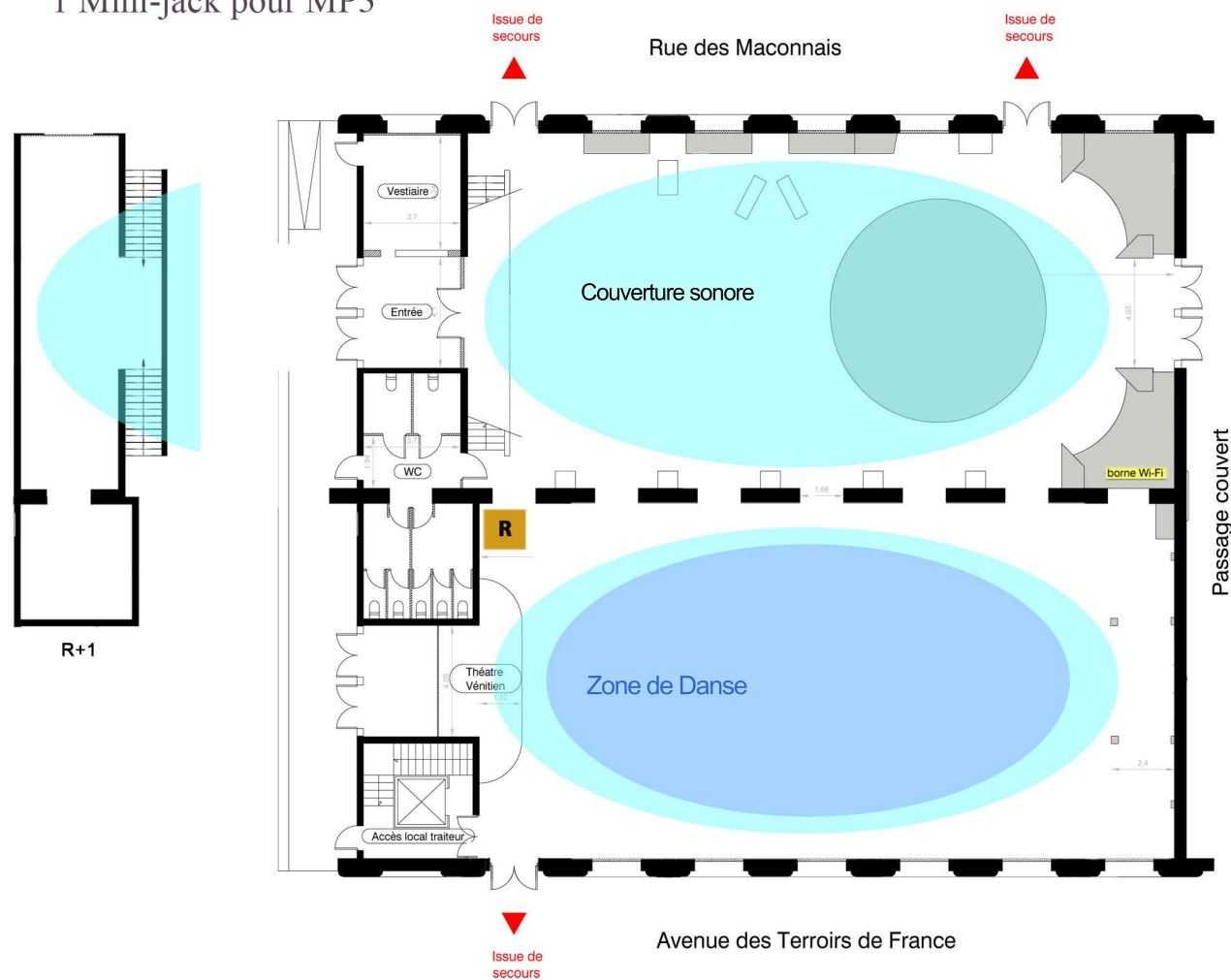
### ZONAGE

**R** Régie

Couverture  
sonore



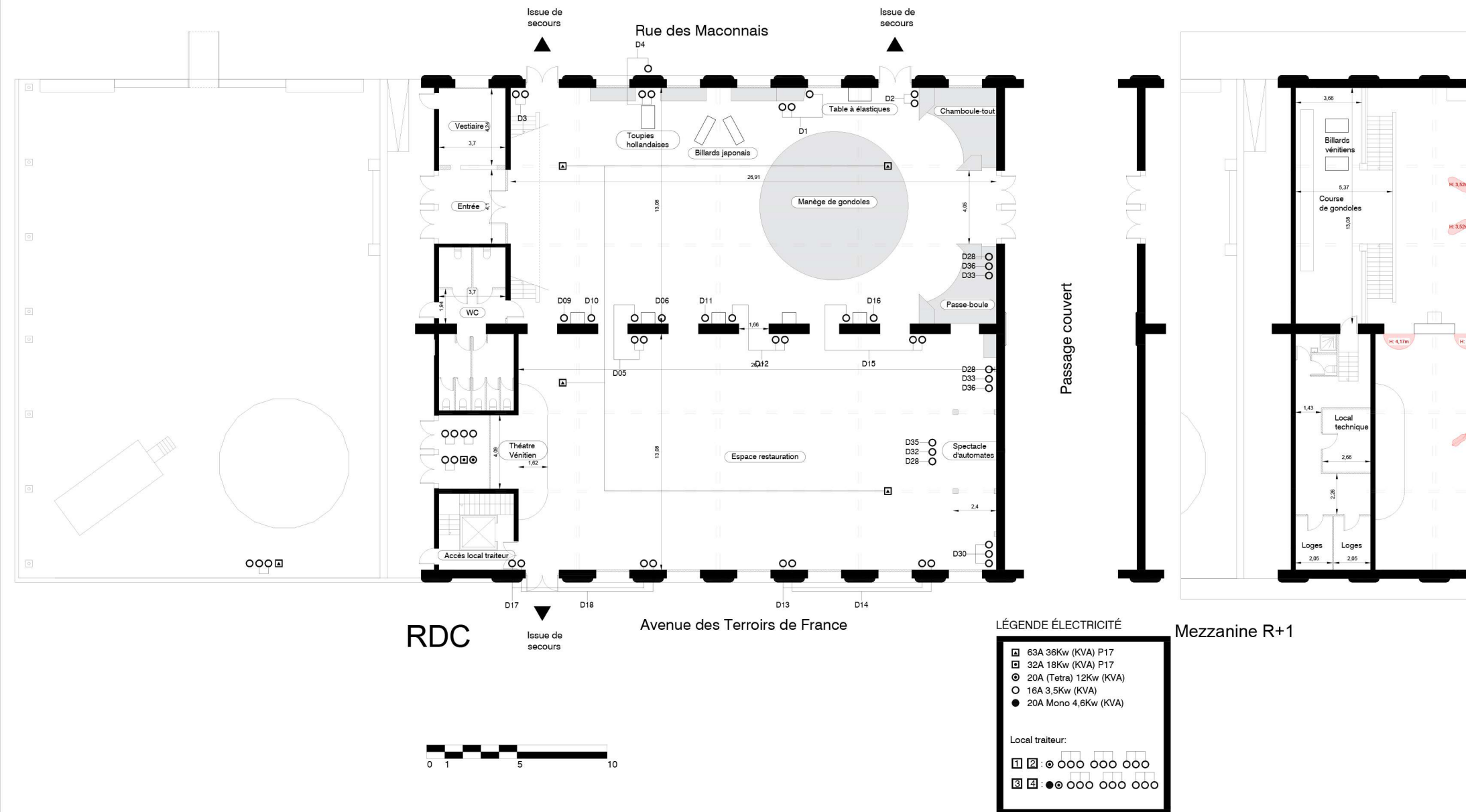
Zone de Danse  
(Prestataire extérieur)

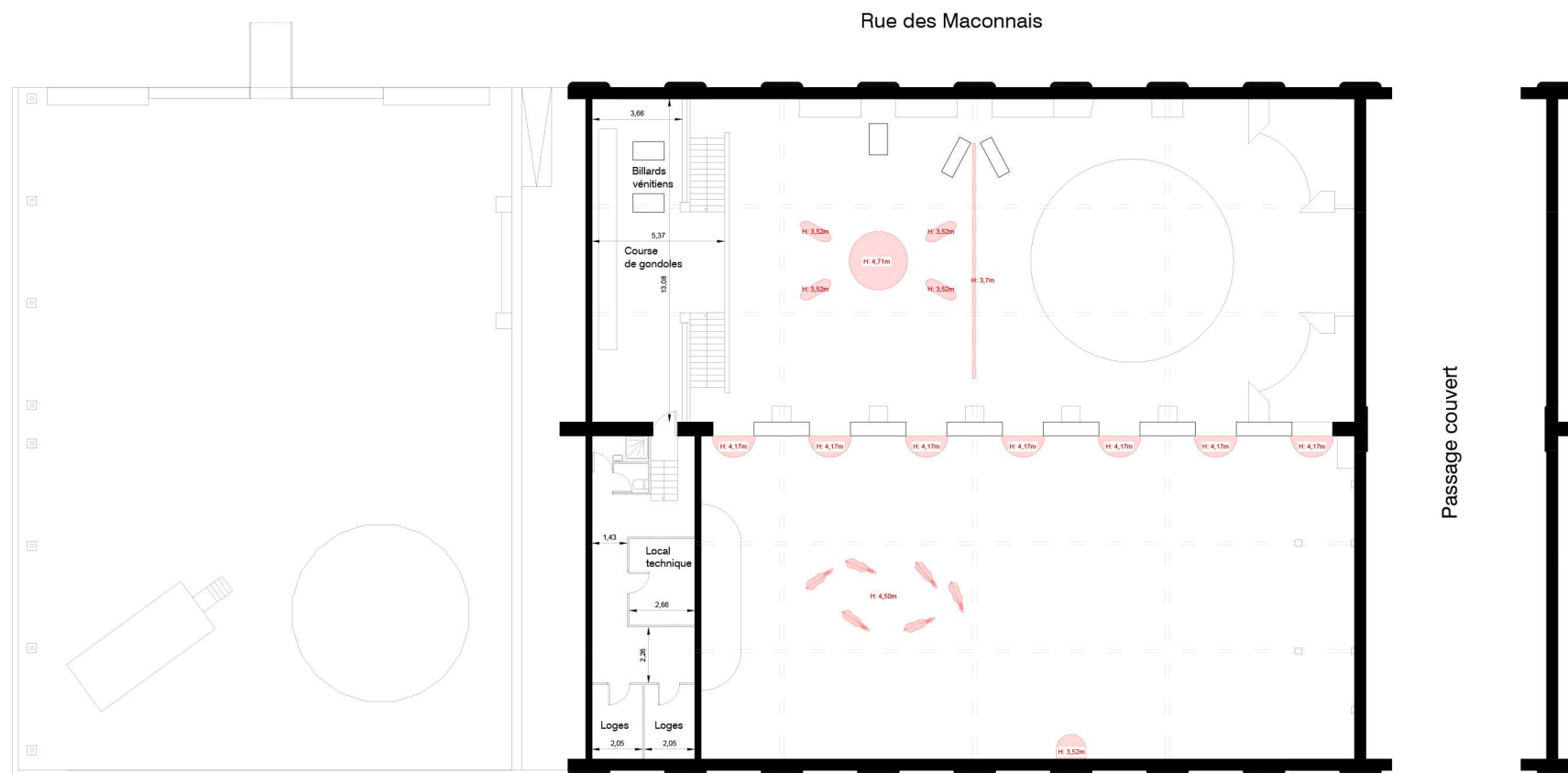




## FICHE TECHNIQUE

ELECTRICITÉ	<b>Branchements d'appoint :</b> Prises 63A (P17) / Prises 32A (P17) / Prises 16A (type domestique)	
ECLAIRAGE	<b>Système numérique de contrôle 24 voies</b> Gestion de l'éclairage par le régisseur de salle en fonction du type d'évènement	
SONORISATION	<b>Diffusion :</b> Enceintes D.A.S Enceintes BOSE	<b>Sources :</b> 1 Lecteur CD 1 Lecteur USB 1 Micro HF 1 Mini-jack pour MP3 1 entrée auxiliaire
OFFICE TRAITEUR	En sous-sol. Accès monte-charge et escalier Superficie : Surface libre de 72 m <sup>2</sup> / point d'eau + évier Puissance électrique totale disponible 20 kw / prises 16A ou 20A Tetra ( type domestique)	
LOGES ARTISTES	2 loges équipées : 8 places Douche Espace repas avec four micro-ondes	
EQUIPEMENTS POSSIBLES PAR PRESTATAIRES EXTÉRIEURS	LUMIÈRE	<b>Puissance disponible :</b> 50 kw <b>Branchements :</b> Prises 63A (P17) / 32A (P17) Accroche de matériel sur la charpente métallique du bâtiment / voir le régisseur
	SON	Pour toute installation complémentaire, consulter le régisseur. Niveau sonore de 90 db à respecter.
	VIDÉO	Conditions maximales pour vidéoprojections





R+1 (+emprise haute décors)

Avenue des Terroirs de France