

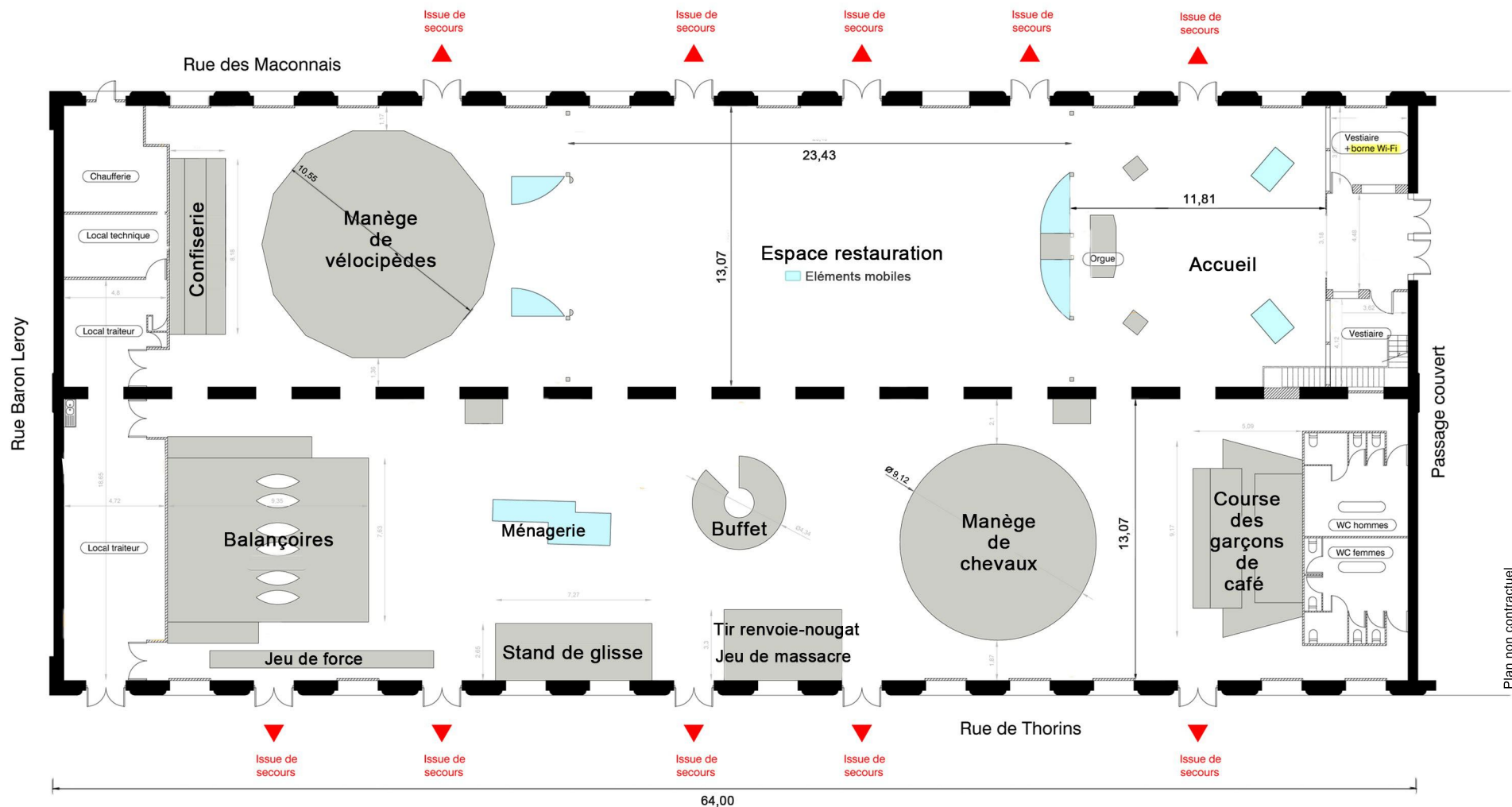


## CARACTÉRISTIQUES

Surface : 1700m<sup>2</sup> Capacité maximum : 900 personnes

Hauteur sous poutres : +/- 4,5m Faîtage : 9,5 m

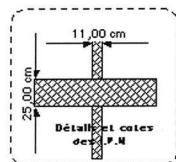
Entrée : 53 avenue des terroirs de France



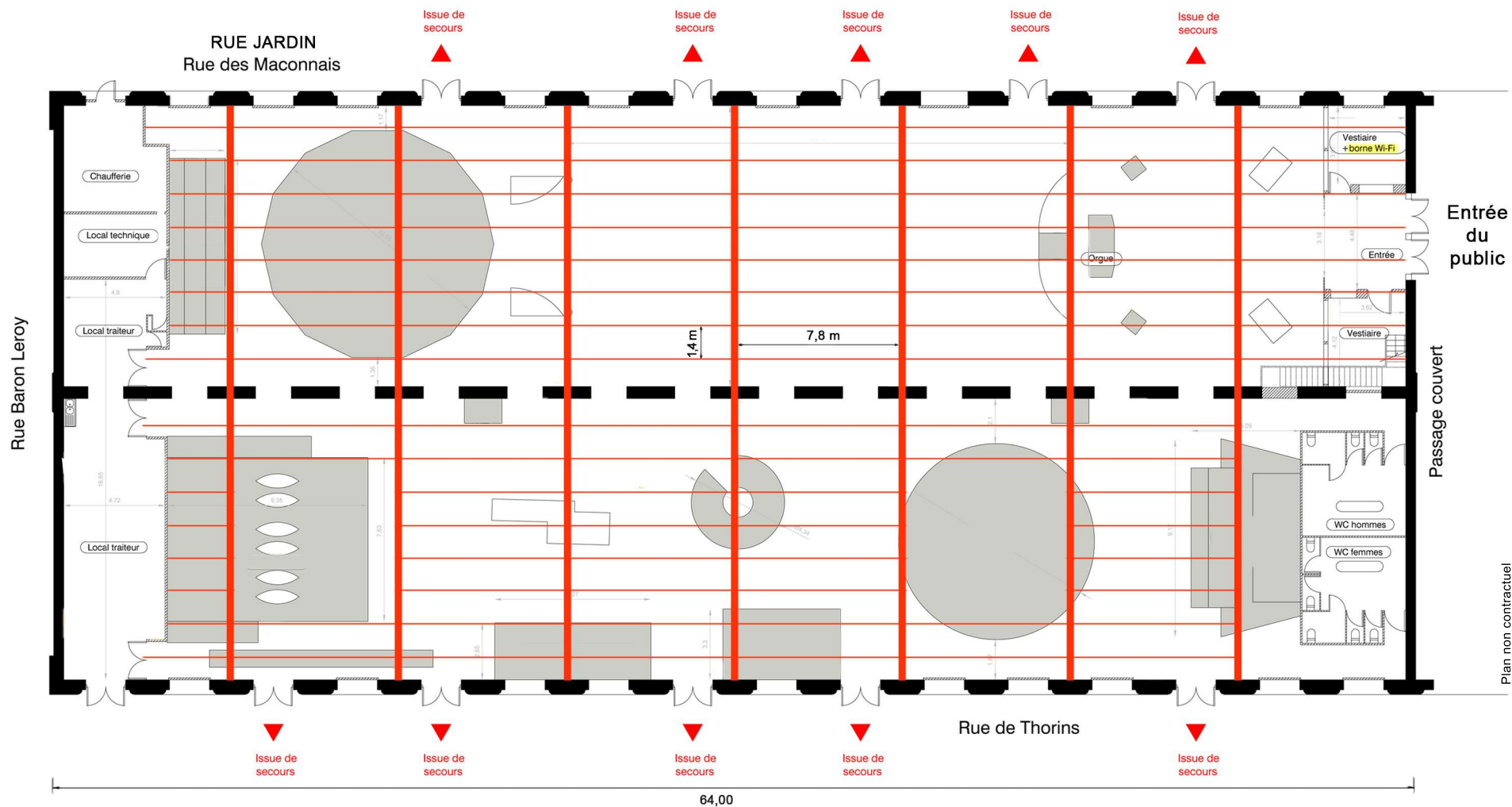
Plan non contractuel



### POUTRAISON



Capacité maximum de résistance et d'accroche  
des I.P.N. au mètre linéaire  
en Longitudinales = 500 Kg  
en Transversales = 250 Kg





## SONORISATION Pour soirées, conventions et soirées dansantes (en option)

### Diffusion :

1 processeur Yamaha MTX 5  
2 amplis Nexo 4 x 1000 W  
2 grappes de 3 Nexo GO M 620 en Line-Array  
2 caissons de basses CD 12 Nexo cardioïdes  
6 PS 10

### Sources :

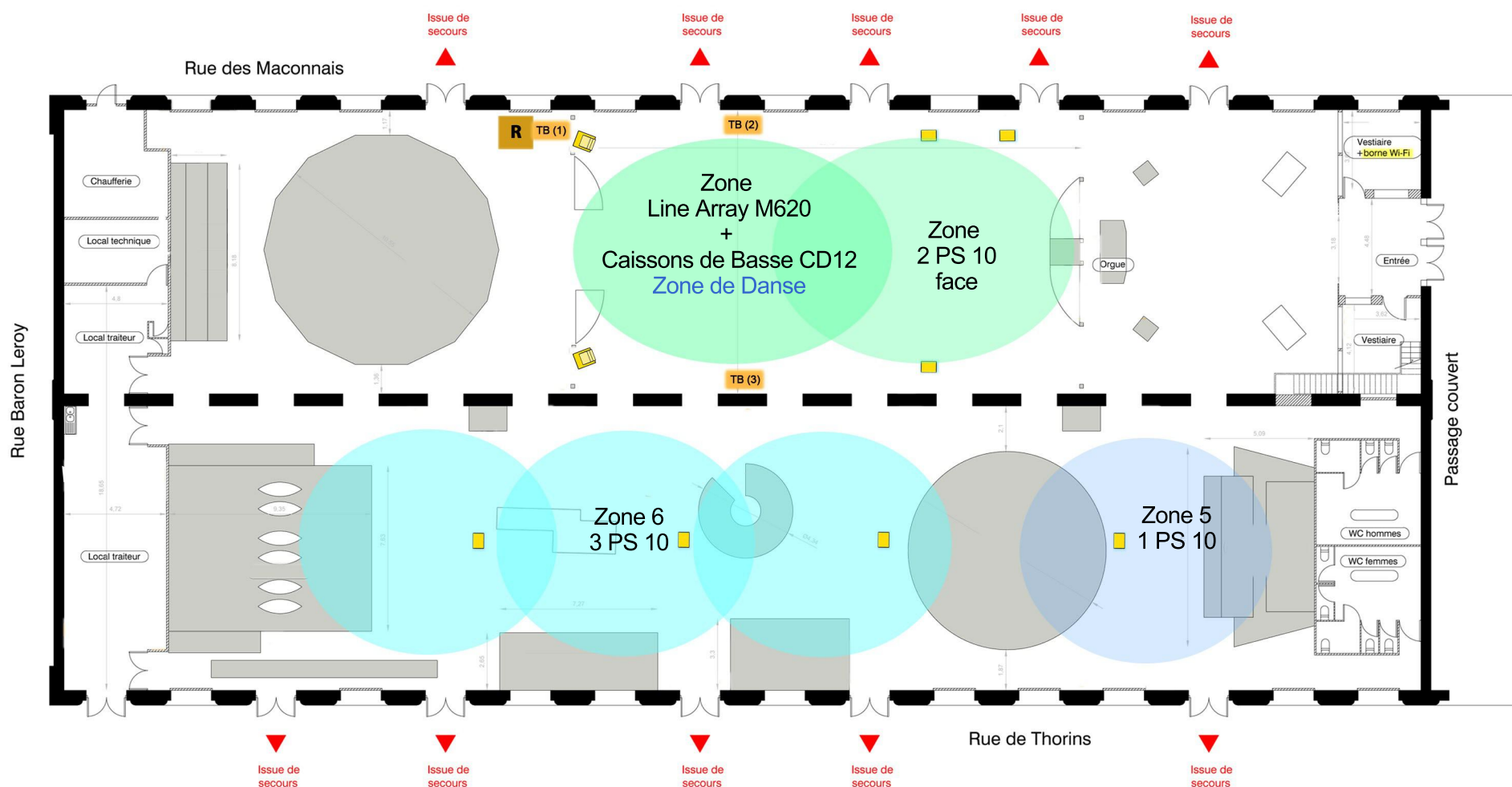
1 Lecteur CD  
1 Lecteur USB  
1 Micro HF  
1 Mini-jack pour MP3

### Audio-Toolbox :

Raccordement de console extérieure  
sur diffusion fixe de la salle  
(Sur devis)

## ZONAGE

**R** Régie **3 Tête en Line Array NEXO GO M620 + Caisson de basse CD 12** **PS 10 NEXO** **TB (1)** Branchement DJ / TOLLBOX ( Positions possibles)



## FICHE TECHNIQUE

ELECTRICITÉ	<b>Branchements d'appoint :</b> Prises 63A (P17) / Prises 32A (P17) / Prises 16A (type domestique)	
ECLAIRAGE	<b>Système géré par console DMX 32 voies</b> Gestion de l'éclairage par le régisseur de salle en fonction du type d'évènement	
SON	<b>Diffusion :</b> 1 processeur Yamaha MTX 5 2 amplis Nexo 4 x 1000 W 2 grappes de 3 Nexo GO M 620 en Line Array 2 caissons de basse CD 12 Nexo cardioïdes 6 PS 10	<b>Sources :</b> 1 Lecteur CD 1 Lecteur USB 1 Micro HF 1 Mini-jack pour MP3
OFFICE TRAITEUR	Accès de plain-pied / Déchargement des véhicules à proximité Superficie : Surface libre de 72m <sup>2</sup> / point d'eau + évier Puissance électrique totale disponible 20 kw / prises 16A or 20A Tetra (type domestique)	
LOGES ARTISTES	2 loges équipées : 8 places Douche Espace repas avec four micro-ondes	
EQUIPEMENTS POSSIBLES PAR PRESTATAIRES EXTÉRIEURS	LUMIÈRE	<b>Puissance disponible : 50 kw</b> <b>Branchements :</b> Prises 63A (P17) / 32A (P17) Accroche de matériel sur la charpente métallique du bâtiment / voir le régisseur
	SON	Pour toute installation complémentaire, consulter le régisseur. Niveau sonore de 90 db à respecter. Orchestre ou DJ agréés obligatoires.
	VIDÉO	Conditions maximales pour vidéoprojections